

体調管理をしっかりと重税反対統一行動を迎えよう

共済会の大腸ガン検診、今年もやっています！

春日井民商だより

春日井市とぶき町一八三
FAX 八一一九七五六



毎年取り組んでいる共済会の「大腸ガン」健診が始まっています。春日井民商では共済会加入者でなくても希望する方が受診できるようにしています。

自宅で採便して、検体を郵送、結果を受ける簡単な方法です。

検査結果で再検査となった場合は「大腸カメラ」の受診をお勧めします。そのときにも共済会からの助成が受けられます（共済加入者のみ）。

春日井民商で大腸ガン検診で初期の大腸ガンが見つかって早めの治療で完治した人も数名おられます。積極的に検診を受けましょう。

健診を希望される方は近くの役員か事務所までお知らせ下さい。検査キットをお届けします。

健康でこそ商売繁盛

全商連共済会では入院などの見舞金をはじめ各種祝い金や見舞金が助け合いとして制度化されています。（下表）

春日井民商の独自助成

全商連共済会の制度以外に春日井民商共済会独自の助成制度もあります。

○インフルエンザ・肺炎球菌・带状疱疹の予防接種への助成（共済加入者に限る）

予防接種を受けた方に一年に一回上限3千

共済会に加入し助け合いの輪を広げよう

		E	M	R
		新規加入年齢15歳～64歳の加入者→75歳まで加入	65歳をすぎ新規加入した民商会員と配偶者→75歳まで加入	75歳以上の加入者
入院見舞金	短期入院見舞金	1日 1500円	1日 1500円	1日 1000円
	短期入院休業見舞金	1日 1500円	1日 1500円	1日 1000円
	長期入院見舞金	1日 1500円	なし	なし
	長期入院休業見舞金	1日 1500円	なし	なし
安静加療見舞金		1年1回5000円		
結婚祝金		20000円		
出産祝金		20000円	なし	なし
長寿祝金		50000円 75歳の誕生日	なし	なし
死亡弔慰	死亡弔慰金	10万円(*)	25000円	5000円
	死亡退会慰労金	10万円(*)	25000円	5000円
高度障害見舞金	高度障害見舞金	10万円(*)	25000円	5000円
	高度障害療養見舞金	10万円(*)	25000円	5000円
火災見舞金		全焼10万円 全焼以外5万円		

円の助成をします。

○人間ドック・健康診断への助成

（共済加入者に限る）

人間ドック・有料の健康

診断を受けた方には一年に

一回上限3千円の助成をし

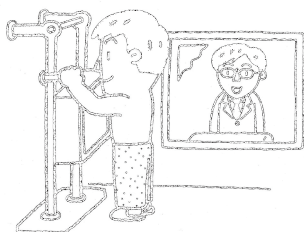
ます。無料の健康診断の場

合は記念品を贈呈。

○コロナ感染症

（共済加入・未加入を問わず会員と同居家族

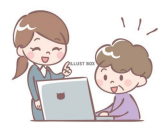
陽性の方に3千円、濃厚接触者に2千円



一月二十五日(木)スタート!

パソコン入力会

毎週火・木曜の10時と14時の2回
各回5名まで予約をお願いします
（後半は混み合いますので早めに取りかかりましょう）



日高昆布好評販売中!

毎年好評いただいた日高昆布が今年も入荷しました。



大	5000円	2500円
小	2000円	1500円
根昆布	3000円	2400円

毎月15日までの会費集金にご協力をお願いします

会計

山崎孝亀