

自主計算袋をお届けします！

重税反対統一行動めざし自主計算の取り組みを強めよう

春日井民商だより

春日井市こぶき町一八三
☎八一一一四八二一
FAX 八一一九七五五六



今年も残りあとわずかとなりました。来年の確定申告に向けて準備をすすめてまいりましょう。

自主計算袋をお届けします

確定申告に向けて、今回の商工新聞と一緒に「自主計算袋」をお届けします。

袋の中には「共済カレンダー」「インボイス中止署名」「紹介カード」が全員に入っています。

インボイス中止署名は1会員10筆を目標に

インボイスの中止をもとめる署名用紙は2枚入っています。1会員10筆を目標に取り組みを強めます。

インボイスで困った人には民商を紹介
まだ「インボイスを登録していないがどうしたらいいか」「登録したけれどその後対応がわからない」「消費税の申告はどうしたらいいのかわからない」などの問合せが続いています。インボイスで困った人には「民商で相談を」の声かけを強めましょう

自主計算パンフも活用して

個人の会員には「自主計算パンフ」も入っています。確定申告に向けて学習を進めましょう。リニューアルした「自主計算ノート」も必要と思われる会員には同封してあります。（必要な方で同封されていないかっ

た人は事務所まで連絡ください）

来年の重税反対統一行動は

三月十三日(水)

来年の重税反対統一行動は三月十三日(水)に実施予定です。例年どおりバスでそろって参加し、ランチバイキングも行う予定です。申告書を完成させみんなまで参加しましょう。

各学習会にも参加を

「税金相談員学習会」を連続して開催します。「相談員」でなくてもどなたでも参加できます。確定申告に向けて所得計算の方法や申告書の書き方などしっかりと学んで準備をすすめてみましょう。

学習会の日程は次のとおりです

- 12月20日(水) 所得計算の方法
- 1月10日(水) 確定申告書の書き方
- 1月17日(水) 決算仕訳・減価償却
- 1月24日(水) 消費税申告の仕組みとインボイス2割特例の計算

いずれも時間は19時から

レディヤンかすがい第1会議室

パソコン入力会も開催

毎年実施しているパソコン入力会も一月二十五日(木)から毎週火・木の10時と14時

で開催します。(三月七日(木)まで)こちらも予約をお願いします。各回5名までです。後半は混み合いますので早めに取りかかりましょう。

事務所の業務は12月27日(水)まで
28日は大掃除で業務は行いません
12月29日(金)～1月4日(木)までは正月休み
業務再開は1月5日(金)からです

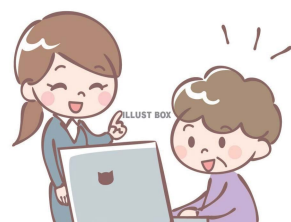
新年事務所開き

1月4日(木) 午後1時半から
民商事務所2階

毎年恒例の事務所開きは1月4日(木)に行います。
一品もちよりでどなたでも参加いただけます。
参加費はありません。



今年の事務所開き



日高昆布好評販売中!
毎年好評いただいた日高昆布が今年も入荷しました。



大	5000	2500
小	2000	1250
根	3000	2400
昆	2000	1000
布	3000	1000

円円円